



Telefon 041 835 11 73 | info@pit-betonpumpen.ch

PIT BETONPUMPEN – EFFIZIENT UND ERFAHREN

Nachdem Peter Lüönd während mehr als sechs Jahren für die Oechslin Autobetonpumpen AG Hirzel gearbeitet und Erfahrungen mit Projekten aller Art und jeder Grösse gesammelt hat, haben Peter und Priska Lüönd im Jahr 2012 die PIT-Autobetonpumpen GmbH gegründet und vom 1. Februar 2012 bis 31. Dezember 2014 Aufträge für die Oechslin Autobetonpumpen AG ausgeführt. Per 1. Januar 2015 hat das Ehepaar den Kundenstamm und den Maschinenpark des ehemaligen Arbeitgebers übernommen, womit die von langer Hand geplante und über mehrere Jahre dauernde Nachfolgeregelung abgeschlossen wurde.

PIT Betonpumpen hat ihren Geschäftssitz in Sattel SZ. Die zentrale Lage ist ideal für flexible Einsätze in den Regionen Ausserschwyz, Glarnerland und Region Zürich aber natürlich auch in der ganzen Zentralschweiz.

Peter und Priska Lüönd mit ihrem Team führen beauftragte Arbeiten effizient und pflichtbewusst durch. Ein faires Preis-/Leistungsverhältnis und ein direkter Ansprechpartner – Peter Lüönd ist persönlich auf der Baustelle tätig – werden von Kunden und Partnern sehr geschätzt.

In dieser Infobroschüre finden Sie alle technischen Daten und Infos über uns, unsere Betonpumpen und die Preise. Gerne beraten wir Sie persönlich. Wir freuen uns auf Ihren Anruf.

Peter Priska

PIT-Autobetonpumpen GmbH
Peter und Priska Lüönd-Schuler
Riedmattstrasse 22 · 6417 Sattel

Telefon 041 835 11 73
info@pit-betonpumpen.ch
www.pit-betonpumpen.ch

VORTEILE UND EINSATZGEBIETE EINER BETONPUMPE

Eine mobile Betonpumpe (auch Autobetonpumpe genannt) hat gegenüber einem Baukran viele Vorteile:

- Maximale Effizienz dank einer hohen Stundenleistung
- Freie Kran-Kapazität (zeitgleiches Schalen / Armieren möglich)
- Gezieltes Einbringen von Beton, z.B. bei Wandschalungen oder Pfählen
- Auch für grosse Distanzen (abgelegene Baustellen) anwendbar
- Betonieren im Gebäude oder unter Wasser möglich

Selbstverständlich alles bei gleichbleibender Beton-Qualität.



LEISTUNGSBEDINGUNGEN

Wir sind bemüht, zugesagte Termine einzuhalten, übernehmen jedoch keine Haftung für Schäden, die durch verspäteten Arbeitsbeginn entstehen. Höhere Gewalt und Betriebsstörungen, gleichgültig aus welchem Grund, Verkehrsstörungen oder Verkehrsbeschränkungen sowie von uns unverschuldetes Unvermögen befreien uns im Umfang und für die Dauer ihrer Auswirkung von der Leistungspflicht.

Zur Leistung von Schadenersatz oder zur Nachleistung sind wir in keinem Fall verpflichtet. Insbesondere haften wir nicht für Schäden, die durch das Eintreten technischer Mängel, wie Maschinenschaden, Verstopfung der Leitung usw. am Bauwerk entstehen können.

Die Baustellenzufahrt muss für jeden Pumpeinsatz gewährleistet sein. Strassen- oder Trottoirabspernungen sowie andere verkehrstechnische Regelungen sind vom Auftraggeber rechtzeitig und zu seinen Lasten zu veranlassen.

Für die Montage, Demontage und Reinigung der Förderleitung sind bauseits kostenlos Hilfskräfte zur Verfügung zu stellen.

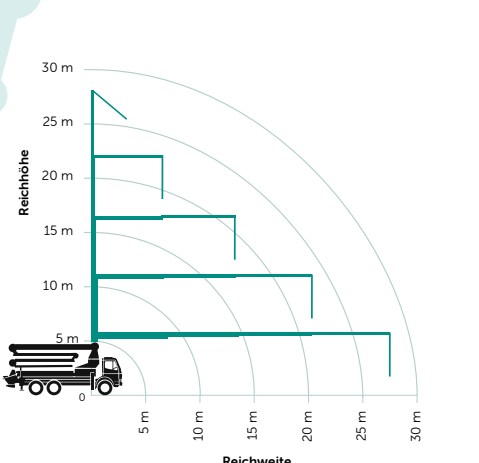
Für die Qualität und die Eigenschaften des Betons haftet das liefernde Betonwerk. Das Material muss in gut pumpbarer Zusammensetzung und Konsistenz angeliefert werden. Wir übernehmen keine Haftung für zugesicherte oder erwartete Eigenschaften in frischem oder erhärtetem Zustand. Diese Haftung wird auch ausgeschlossen, wenn der Beton durch unsere Disposition im Auftrag des Kunden bestellt wird. Eine eventuelle Betonprobe als Qualitätsnachweis ist in der Gegenwart eines Vertreters des liefernden Betonwerks herzustellen.

Unsere Leistung endet mit der Beförderung des Materials zur Einbaustelle.

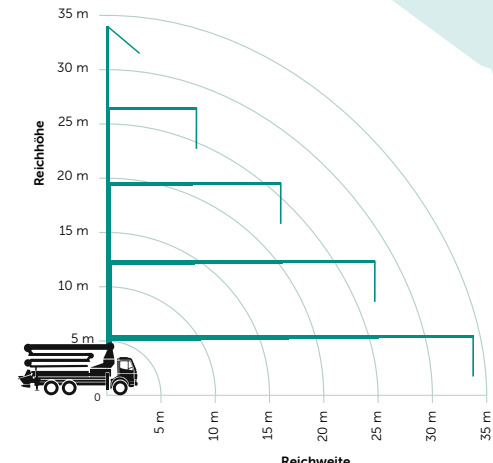
Das Visum des Pumpmaschinenisten gilt nur für den Empfang des Betons.

Für die Einhaltung der einschlägigen Bestimmung der SUVA über die Verhütung von Unfällen auf Baustellen ist die Bauunternehmung verantwortlich.

DETAILS ZUR 28-METER PUMPE UND 34-METER-PUMPE

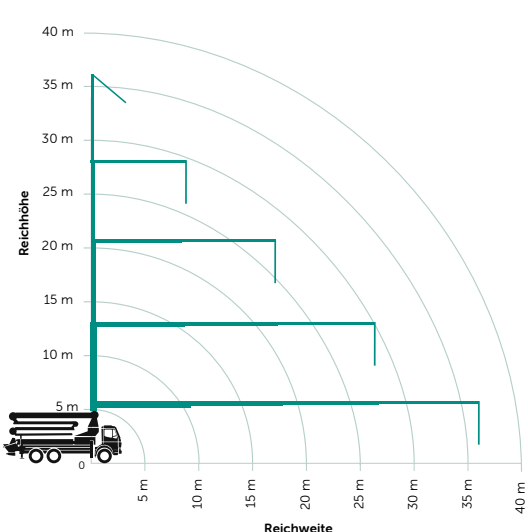


Fahrzeu glänge	10 Meter
Fahrzeu ghöhe	3.9 Meter
Gesamtgewicht	26 Tonnen
Ausleger Z-Faltung	4-teilig
max. Ausfalthöhe	6.3 Meter
Abstützdruck vorne	21 Tonnen
Abstützdruck hinten	12.5 Tonnen
Abstützung max. vorne	5.2 Meter
Abstützung max. hinten	2.6 Meter

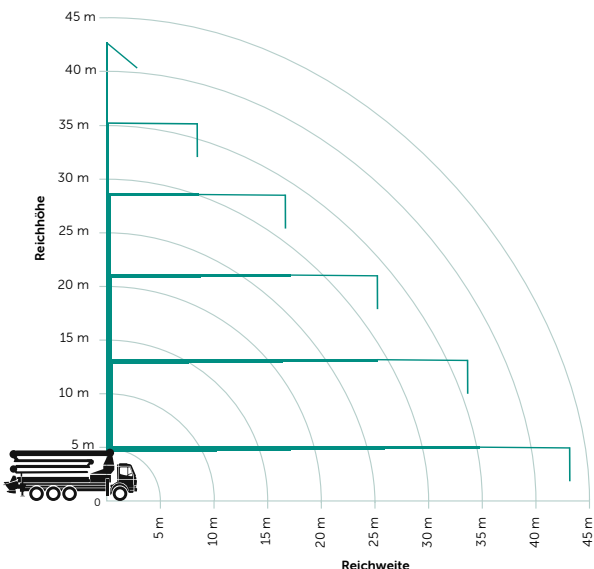


Fahrzeu glänge	11 Meter
Fahrzeu ghöhe	4 Meter
Gesamtgewicht	26 Tonnen
Ausleger Roll-Z-Faltung	4-teilig
max. Ausfalthöhe	8.3 Meter
Abstützdruck vorne	17.5 Tonnen
Abstützdruck hinten	14 Tonnen
Abstützung max. vorne	6.2 Meter
Abstützung max. hinten	5.7 Meter
Distanz zwischen Stützen	7.1 Meter

DETAILS ZUR 36-METER PUMPE UND 43-METER-PUMPE



Fahrzeu glänge	11 Meter
Fahrzeu ghöhe	4 Meter
Gesamtgewicht	26 Tonnen
Ausleger Roll-Z-Faltung	4-teilig
max. Ausfalthöhe	8.3 Meter
Abstützdruck vorne	17.5 Tonnen
Abstützdruck hinten	14 Tonnen
Abstützung max. vorne	6.2 Meter
Abstützung max. hinten	5.7 Meter
Distanz zwischen Stützen	7.1 Meter



Fahrzeu glänge	11.8 Meter
Fahrzeu ghöhe	4 Meter
Gesamtgewicht	32 Tonnen
Ausleger Roll-Z-Faltung	5-teilig
max. Ausfalthöhe	8.5 Meter
Abstützdruck vorne	24 Tonnen
Abstützdruck hinten	24 Tonnen
Abstützung max. vorne	8.35 Meter
Abstützung max. hinten	8.35 Meter
Distanz zwischen Stützen	8.9 Meter

PUMPPREISE PRO EINSATZ

Preis gelten für alle Maschinen. Gültig für Arbeiten im Auslegerbereich, ab 1. April 2026

von 1 – 30m³

m³	Preis in CHF		
bis 3	620.–	17	902.–
4	632.–	18	914.–
5	660.–	19	928.–
6	688.–	20	937.–
7	712.–	21	949.–
8	730.–	22	960.–
9	753.–	23	972.–
10	770.–	24	985.–
11	794.–	25	994.–
12	815.–	26	1'007.–
13	838.–	27	1'017.–
14	860.–	28	1'029.–
15	882.–	29	1'040.–
16	856.–	30	1'052.–

von 31 – 301+ m³

m³	Preis
31 – 40	34.50
41 – 50	32.70
51 – 60	30.50
61 – 70	28.95
71 – 80	27.25
81 – 90	25.30
91 – 100	23.65
101 – 130	22.20
131 – 160	20.60
161 – 200	18.45
201 – 300	16.25
über 301	15.40

ZUSATZKONDITIONEN

Mindestpumpleistung

bis 29m³	15m³ / Std.
ab 30m³	20m³ / Std.
ab 100m³	30m³ / Std.

Mehrzeitbedarf

CHF 270.00 / Std.

Mehrlängen Pumpleitung pro Einsatz

CHF 3.50 / Meter
(zuzüglich Installationskosten)

Durchmesser	Körnung
125 mm	0-32 mm
100 mm	0-32 mm
65 mm	0-16 mm*
(* Sanierbeton)	

Rohrtransport mit Servicewagen

CHF 120.00 / Std. (inkl. Monteur)

Zuschlag Pumpen mit Stahlfaserbeton

CHF 1.00 / m³ (nur mit Durchmesser 125 mm oder 100 mm)

Restbeton- / Reinigungswasserentsorgung

CHF 75.00 / Einsatz

Zuschlag Nachtarbeit (20.00 - 6.00 Uhr)

CHF 100.00 / Std.
sowie Sonn- und nationale Feiertage

Absage oder Verschiebung des Auftrages

CHF 230.00 Pauschal
(innerhalb 24 Stunden vor Pumpbeginn, ausgenommen Witterungseinflüsse)

Miete Hilfsperson

CHF 68.00 / Std.

Miete zusätzlicher Pumpmaschinist

CHF 95.00 / Std.

Zahlungsbedingungen: 30 Tage netto